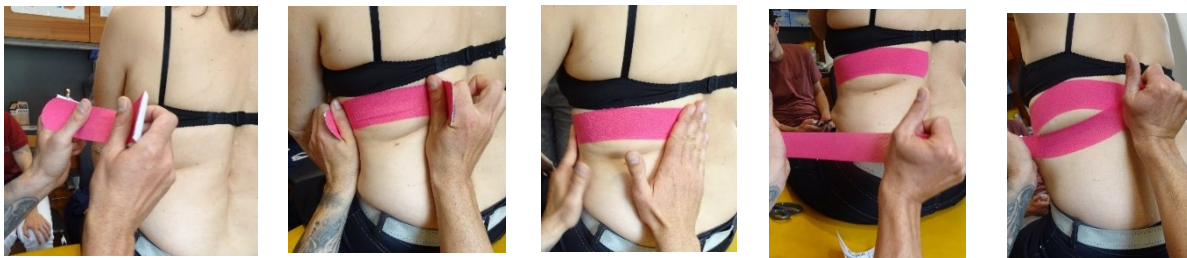


# Rippen Tape

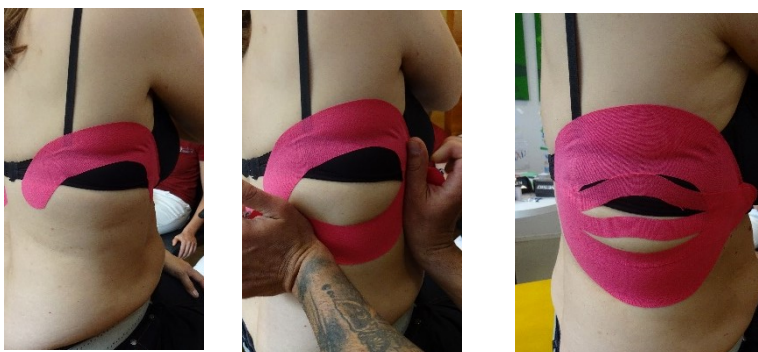
Lagerung: Patient sitzt aufrecht auf Stuhl

Abmessen: 2 Streifen ca. 15-20 cm lang.

Anlegen: Tape in der Mitte öffnen und mit max. Zug spannen und ca. 5 cm oberhalb von der gebrochenen Rippe(n) anlegen. Etwas Zug nach unten geben und Enden ohne Zug auslaufen lassen. Unterhalb von Bruchstelle 2. Streifen in der Mitte öffnen und mit max. Spannung anlegen, und etwas nach oben ziehen. Enden ohne Zug auslaufen lassen.



Möglichkeit, wenn mehrere Rippen gebrochen sind sieht es folgendermassen aus: Fächer Tape wird angelegt damit man gebrochene Rippen stabilisieren kann und doch nicht zu viel Druck auf die Bruchstelle gibt. (siehe Abbildung unten)



Scan mich!  
Online Video Anleitung



FERTIG! ☺