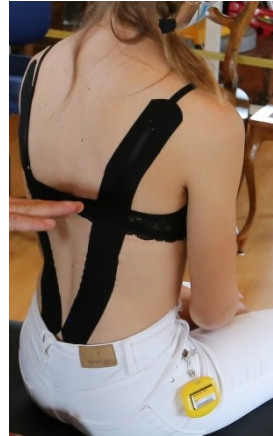
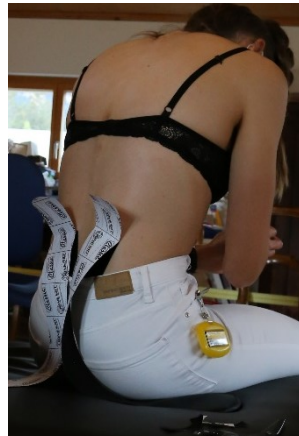


LWS Ascendens

Abmessen: Patient setzt sich auf einen Stuhl oder auf ein Bett und macht einen runden Rücken. Zwei Tapes abmessen von Kreuz bis zur Schulter.

Anlegen: Unten im Kreuz in neutraler Position (Pat. sitzt mit aufrechtem Oberkörper). Beide Tapes gut fixieren. Patient beugt sich wieder nach vorne und Tape wird ohne Zug bis zu den Schultern angelegt. Beidseitig wiederholen.



FERTIG! ☺

Scan mich!
Online Video Anleitung

