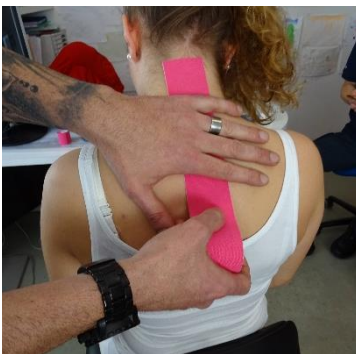


HWS nach Distorsion

Lagerung: Patient sitzt aufrecht und Kopf nach unten gesenkt.

Abmessen: von Haaransatz bis Mitte Schulterblätter
Tape zu Y-Tape spalten.

Anlegen: Patient sitzt neutral. Schaut gerade aus. Mit dem Tape unten bei Rücken starten oder oben, jeh nach Verordnung vom Arzt. Patient senkt nun den Kopf und lässt die Schultern nach vorne fallen. Das gespaltene Tape rechts und links von der Halswirbelsäule ohne Zug anlegen.



Spacetechnik:

Abmessen: über Nacken.

Anlegen: Patient senkt den Kopf. Tape in der Mitte öffnen und mit ca. 50% Zug an der Wirbelsäule befestigen (Siehe Abbildung unten). Tape rechts und links nach unten auslaufen lassen.

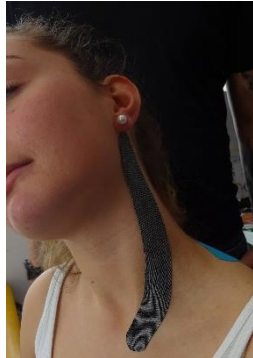


Sternocleidomastoideus:

Abmessen: «Halsgrübchen» bis Ohr. Tape in der Mitte halbieren.

Anlegen: An «Halsgrübchen» ansetzen. Patienten positionieren. Kopf zurück, seitlich und nach oben.

Tape dann ohne Zug bis zum Ohr ansetzen.



**Scan mich!
Online Video Anleitung**



FERTIG! 😊