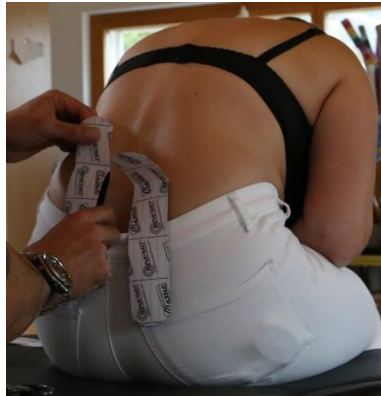


LWS Tape

Lagerung: Patient sitzt aufrecht auf Stuhl ohne Lehne oder auf Bett.

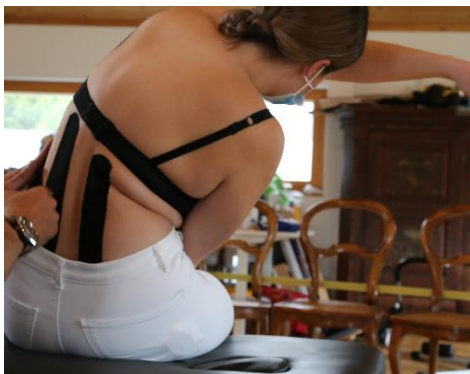
Abmessen: von Kreuz bis mittleren Rücken.

Anlegen: Anker unten rechts und links von Wirbelsäule gut befestigen. Patient beugt sich nun nach vorne (einrollen) und Tape ohne Zug nach oben laufen lassen.



Abmessen der seitlichen: Patient sitzt wieder aufrecht. Von Anfang des anderen Tapes bis zu seitlichen Rippenbogen abmessen:

Anlegen: Anker unten im Kreuz befestigen. Patient beugt sich nun auf die andere Seite wie Tape angelegt werden muss. Arm nach oben heben. Tape ohne Zug bis Rippenbogen auslaufen lassen. Beidseitig durchführen.



FERTIG! 😊