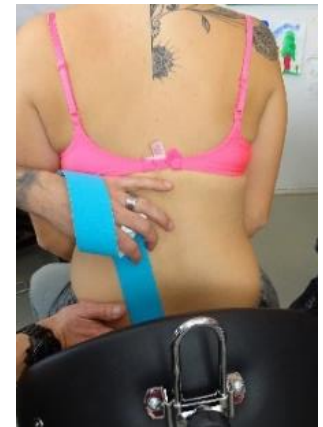


## HWS Tape causale Therapie

Abmessen: Patient setzt sich auf einen Stuhl oder aufs Bett und macht einen runden Rücken. Tape abmessen von Kreuz bis zur Schulter.



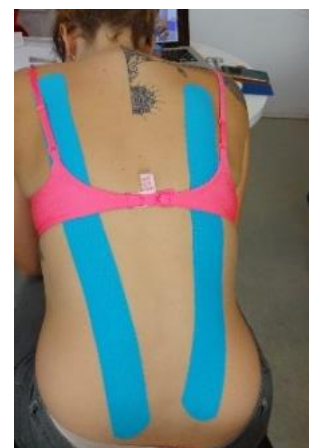
Anlegen: Anker unten im Kreuz (lumbal) in neutraler Position (Pat. sitzt mit aufrechtem Oberkörper). Gut fixieren.



Patient beugt sich wieder nach vorne und Tape wird ohne Zug bis zu den Schultern angelegt.



Beidseitig wiederholen.



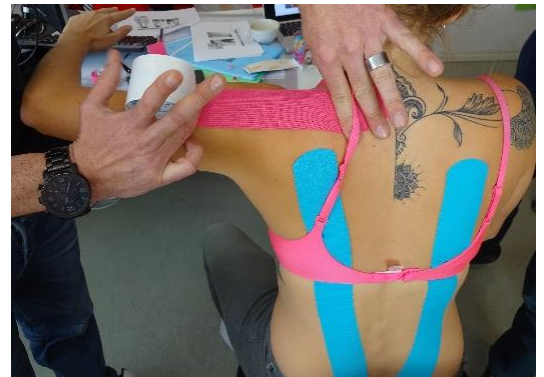
Abmessen: Arm hochheben, von Wirbelsäule bis Ende  
Deltamuskel



Anlegen: Anker an Wirbelsäule in neutraler Position (Arm unten,  
gerader Rücken) anlegen.



Arm heben und Tape mit 50 % Zug spannen und Ende  
an Deltamuskel kleben. Tape mit Zug noch nicht  
anreiben. Arm langsam runter und Tape dann in  
neutraler Position anreiben.



Beidseitig durchführen.

FERTIG! 😊

